



NORTON MUSEUM OF ART



NORTON
MUSEUM
OF ART

A CLOSER LOOK

AMERICAN COLLECTION

Stuart Davis (Estadounidense, 1894 - 1964)

Mural de Nueva York, 1932

Óleo Sobre Lienzo

84 x 48 in. (213.4 x 121.9 cm)

Adquirido por R. H. Norton Trust, 64.17

© 2024 Patrimonio de Stuart Davis / Licencia de VAGA en

Artists Rights Society (ARS), Nueva York

Acerca de



Acerca de la obra de arte

El *Mural de Nueva York* utiliza símbolos para representar la vida y la política de Nueva York en las décadas de 1920 y 1930. El edificio Empire State era una maravilla de la ingeniería y en su época era el edificio más alto del mundo. Una vela blanca indica el papel de Nueva York como puerto importante. La cuerda de la vela conduce a un vaso que derrama líquido y a una luna creciente, lo que indica envíos ilegales de "moonshine", o alcohol destilado ilegalmente, durante el período de la prohibición (ley seca). Hacia la década de 1920, Al Smith fue gobernador de Nueva York y un político que se oponía a la prohibición. El sombrero de bombín era una característica distintiva de Smith. Otro sombrero del mismo estilo está posado sobre una banana y recuerda la canción "Yes, We Have No Bananas" ("Sí, no tenemos bananas") utilizada en la campaña presidencial de Smith en 1928. La candidatura del Gobernador fue apoyada por John Jakob Raskob quien era vicepresidente de General Motors. Davis expresó esta conexión política pintando un neumático al lado del sombrero de bombín. El neumático también representa a Tammany Hall, una organización política que estuvo implicada en un escándalo de transporte. La cola de tigre torcida representa a Tammany Hall, mientras que la cabeza de tigre representa al partido demócrata.

Después de perder las elecciones en 1928, Smith dirigió la empresa que construyó el edificio Empire State. En el lado derecho de la pintura, la conexión de Smith con el edificio está representada por un corbatín, su prenda preferida alrededor del cuello.



Acerca del artista

Stuart Davis nació en 1894 en Filadelfia, Pensilvania. A los 16 años, y con la aprobación de sus padres, comenzó a estudiar pintura con Robert Henri.

En 1913, Davis expuso cinco acuarelas en el evento Armory Show, una innovadora exposición de arte moderno en Nueva York. El artista respondió a las obras de Gauguin, Van Gogh y Matisse y a él también le gustaban los planos de color y espacio de las pinturas cubistas. Esta exposición influyó en su estilo que es evidente en el *Mural de Nueva York*.

Otras dos influencias importantes en el estilo del artista fueron la ciudad moderna y la música jazz donde encontró una conexión entre el arte y la música: "los intervalos tonales de la música tienen su contraparte en la pintura en intervalos de tono, color, contraste, tamaño y dirección".

Arriba:

Stuart Davis (Estadounidense, 1894 - 1964)

Mural de Nueva York, 1932

Óleo sobre lienzo

84 x 48 in. (213.4 x 121.9 cm)

Adquirido por R. H. Norton Trust, 64.17

© 2024 Patrimonio de Stuart Davis / Licencia de

VAGA en Artists Rights Society (ARS), Nueva York

VER



Observar y describir

Pida a los estudiantes que se tomen un tiempo para observar la obra de Stuart Davis: *Mural de Nueva York*.

Mientras ellos miran de cerca, haga esta primera pregunta: ¿Qué ven? Pídales que noten tantos detalles como sea posible antes de pasar a la siguiente pregunta y también que describan las líneas, los colores, las formas y texturas. Motívelos a observar la mayor cantidad posible de detalles antes de dar cualquier información sobre la obra de arte. Pídales que observen aún más de cerca preguntando:

- ¿Qué otra cosa ven?
- ¿Qué es lo que el artista hace visualmente para ayudar a que los ojos del espectador se muevan alrededor de la obra de arte?
- Esta obra de arte es un paisaje urbano, una representación artística de una ciudad. ¿Qué le es familiar? ¿Qué es lo que ve diferente o inusual? ¿Lo que ve está ubicado en primer plano, en el medio o en el fondo de la obra?

Inicie una conversación

- ¿Cómo describiría la ciudad de Stuart Davis con una sola palabra? ¿Por qué dice eso?
- ¿Cuáles son algunos sonidos que podría escuchar?

Izquierda:

Stuart Davis (Estadounidense, 1894 - 1964)

Mural de Nueva York, 1932

Óleo sobre lienzo

84 x 48 in. (213.4 x 121.9 cm)

Adquirido por R. H. Norton Trust, 64.17

© 2024 Patrimonio de Stuart Davis / Licencia de

VAGA en Artists Rights Society (ARS), Nueva York

PENSAR



Comparemos

Calle 42 en Times Square, Manhattan, de la serie *Habitat 7*

Esta fotografía es parte de la serie *Habitat 7* de Jeff Chien-Hsing Liao. El artista tomó fotografías a lo largo de la ruta 7 del tren, la ruta más cercana a donde vivía cuando se mudó a la ciudad de Nueva York desde Taiwán en 1999. Liao estaba fascinado por las diversas culturas y orígenes económicos de los habitantes en los vecindarios a lo largo de esta línea, todos dentro de un perímetro de unos 10 kilómetros, y afirmó que las comunidades estaban en constante evolución similar a un organismo vivo.

En esta imagen, Liao representa la calle 42, Times Square apareciendo de pie junto a la entrada del metro. El artista logró esta fotografía realizando varias exposiciones entre las 3 y las 6 de la tarde y capturando diferentes puntos de luz y movimiento. Luego creó una imagen compuesta de las diferentes exposiciones utilizando un software digital.

Haga las mismas preguntas que aparecen en Observar y Describir a los estudiantes y que también se relacionan a la fotografía. Luego, pídale que hablen sobre lo siguiente:

- ¿Qué similitudes o diferencias ven entre las dos obras de arte?
- Si Stuart Davis y Jeff Chien-Hsing Liao pudieran conocerse, ¿creen que tendrían las mismas opiniones sobre la ciudad de Nueva York? ¿Por qué o por qué no? ¿Cuáles son algunas de las cosas que podrían decirse el uno al otro?
- Según la fotografía, ¿cómo cree que las ciudades han cambiado durante el tiempo que ha transcurrido desde que se creó el *Mural de Nueva York*? ¿Cómo siguen siendo las mismas?

Derecha:

Jeff Chien-Hsing Liao, (Taiwanés, nacido en 1977)

Calle 42 en Times Square, Manhattan, 2005

de la serie *Habitat 7*

Impresión con tinta pigmentada

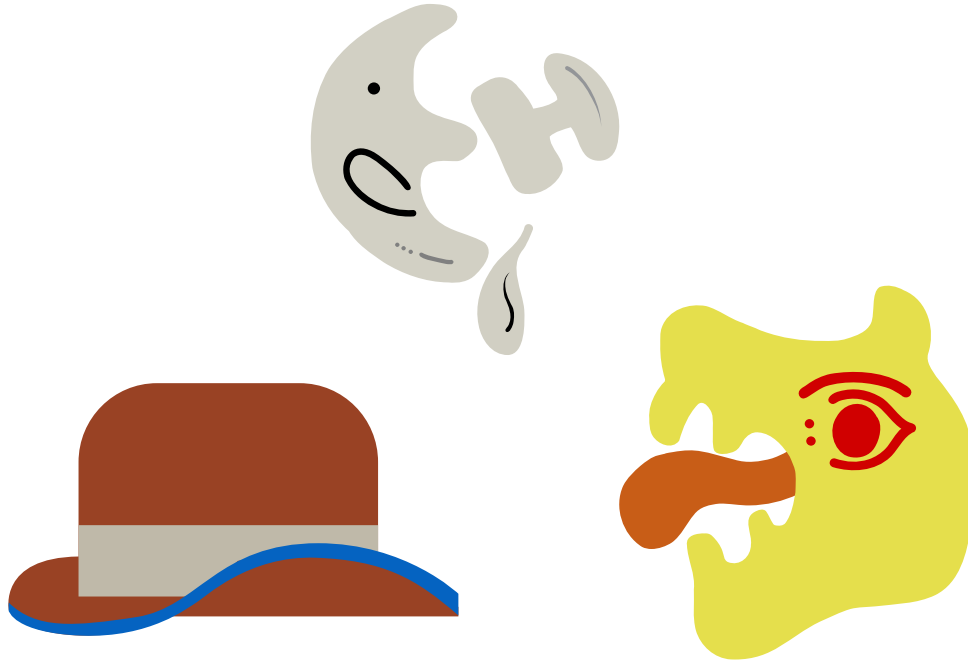
Edición 2 de 6

40 x 96 in. (101.6 x 243.8 cm)

Adquirido con fondos generosamente brindado por J. Ira y Nicki Harris, 2007.10

© Jeff Chien-Hsing Liao

Pregúntese



Conversación en el aula de clases

Para los estudiantes más jóvenes

- Si usted fuera el artista, ¿qué le agregaría o quitaría a esta obra de arte?
- Si pudiera titular esta obra de arte, ¿cuál sería el nombre y por qué?

Para los estudiantes mayores

- Ahora que conoce el significado de los símbolos en la obra de arte de Davis, ¿cambiaría su punto de vista al respecto? ¿Por qué o por qué no?
- Davis creó el *Mural de Nueva York* para discutir los temas políticos y sociales que ocurrían en ese momento en su ciudad. Si esta obra de arte hubiera sido creada en la actualidad, ¿qué temas cree que abordaría el artista?
- Hace más de noventa años, Davis utilizó su arte para criticar los cambios que estaban teniendo lugar en la ciudad de Nueva York. ¿Cuáles son algunas de las formas en las que podría expresar su opinión hoy en día con propósitos similares?

¡Extiéndelo! Ideas de actividades

Para estudiantes más jóvenes

Después de presentarles a los estudiantes los significados del mural y el simbolismo en el arte, anímelos a participar en un proyecto de arte a gran escala. Ayude a su grupo a crear un mural relacionado con su escuela. Pídales que decidan qué símbolos y colores incorporarían en el mural para lograr una mejor representación de los principios y las aspiraciones de su comunidad escolar.

Para estudiantes mayores

Pida a los estudiantes que practiquen el vocabulario relacionado con el arte y utilicen estrategias centradas en el arte con la siguiente actividad. Pídale al grupo que se turnen para presentar el *Mural de Nueva York* como si fuera su propia obra de arte. Permítales que establezcan conexiones entre el *Mural de Nueva York*, ellos mismos y su mundo inventando una historia sobre lo que los motivó a crear esta obra de arte. Motive a los estudiantes a utilizar sus propias experiencias vividas y redefinir los diversos símbolos que se encuentran en la obra de arte. Esta actividad puede realizarse al principio o al final de la lección.

NORTON MUSEUM OF ART

1450 S. Dixie Highway
West Palm Beach, Florida 33401
norton.org

norton.org/educators